

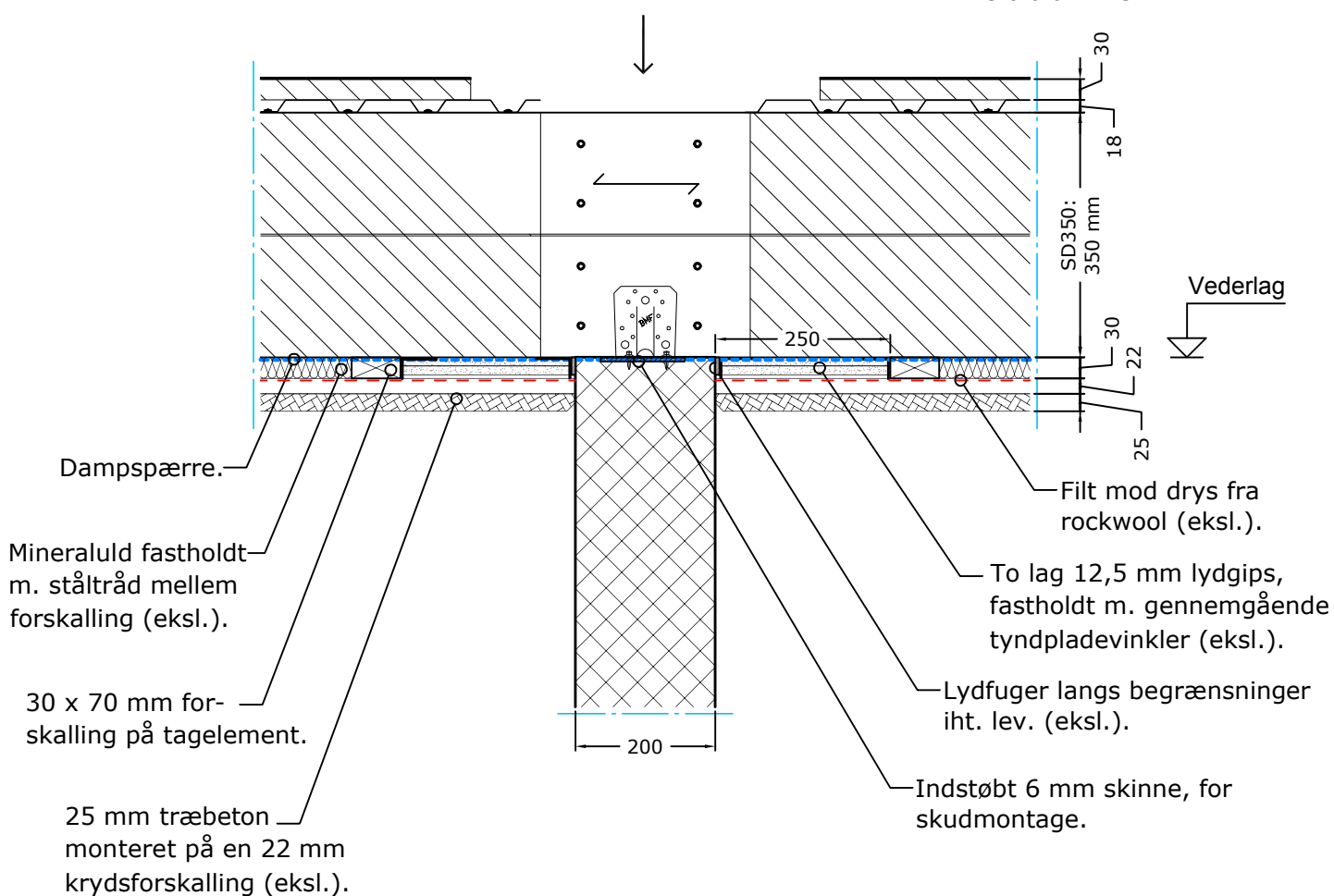
Opbygning af SkanDek-element:

- PF-2800 underpap.
- TF-30, 30 mm trykfast mineraluld.
- 18 mm ståltrapzplade.
- SD350 SkanDek-bjælker.
- 350 mm rockwool kl.37.
- Dampspærre.
- 30 x 70 mm forskalling.
- 30 mm mineraluldbatts fastholdt med 2 mm ståltråd pr. 300 mm.

Montageudsparring imellem SkanDek-bjælker:

Løst skruet trapezplade*, TF-30*. Gen-monteres efter montage og strimles med pap.

Hulrum udfyldes med mineraluld* kl.37.



Bemærkninger.

- **Måleresultatet viste en luftlydisolation R'w på 52 dB.**
- Målingen af luftlydisolation R'w iht. BR 95 krav, blev udført af DELTA Akustik, jf. journal nr. AV 1031/07, DANAK 100/1135.
- Målingen af luftlydisolationen, blev foretaget i en skolebygning, imellem et klasseværelse og en aula, hvor ståltagelementet fortsætter kontinuerligt over en bærende skillevæg af beton.
- Luftlydmålingen blev udført d.12 dec. 2007.

<p>SkanDek TAGELEMENTER SkanDek Tagelementfabrik A/S Langelandsvej 3 DK-9500 Hobro Tlf.: +45 96 52 52 96 Fax: +45 96 52 52 97 Website: www.skandek.dk</p>	Tegning godkendes for:
	Sign.:
	Godk. dato:
Sag: Elementtyper og funktionskrav	
Ordrenr.:	Detalje nr: 12 af 12
Tegner: RØS	Mål.:
Tegningsdato: 18.02.2009	Tegnings nr.:
Fil: SkanD_Funktionskrav_20090218	D711
<small>© SkanDek Tagelementfabrik A/S (SkanDek) Denne tegning og alle rettigheder tilhører SkanDek. Enhver brug udover de formål hvormed tegningen er udarbejdet og/eller overdragelse til tredjepart kan kun ske med Skandeks skriftlige samtykke. Overtrædelse af ovennævnte tekst kan medføre erstatnings ansvar.</small>	