

Loftbeklædning: Spredt forskalling.

Detalje nr.:

D708

Referencer:

Ark.:

Ing.:

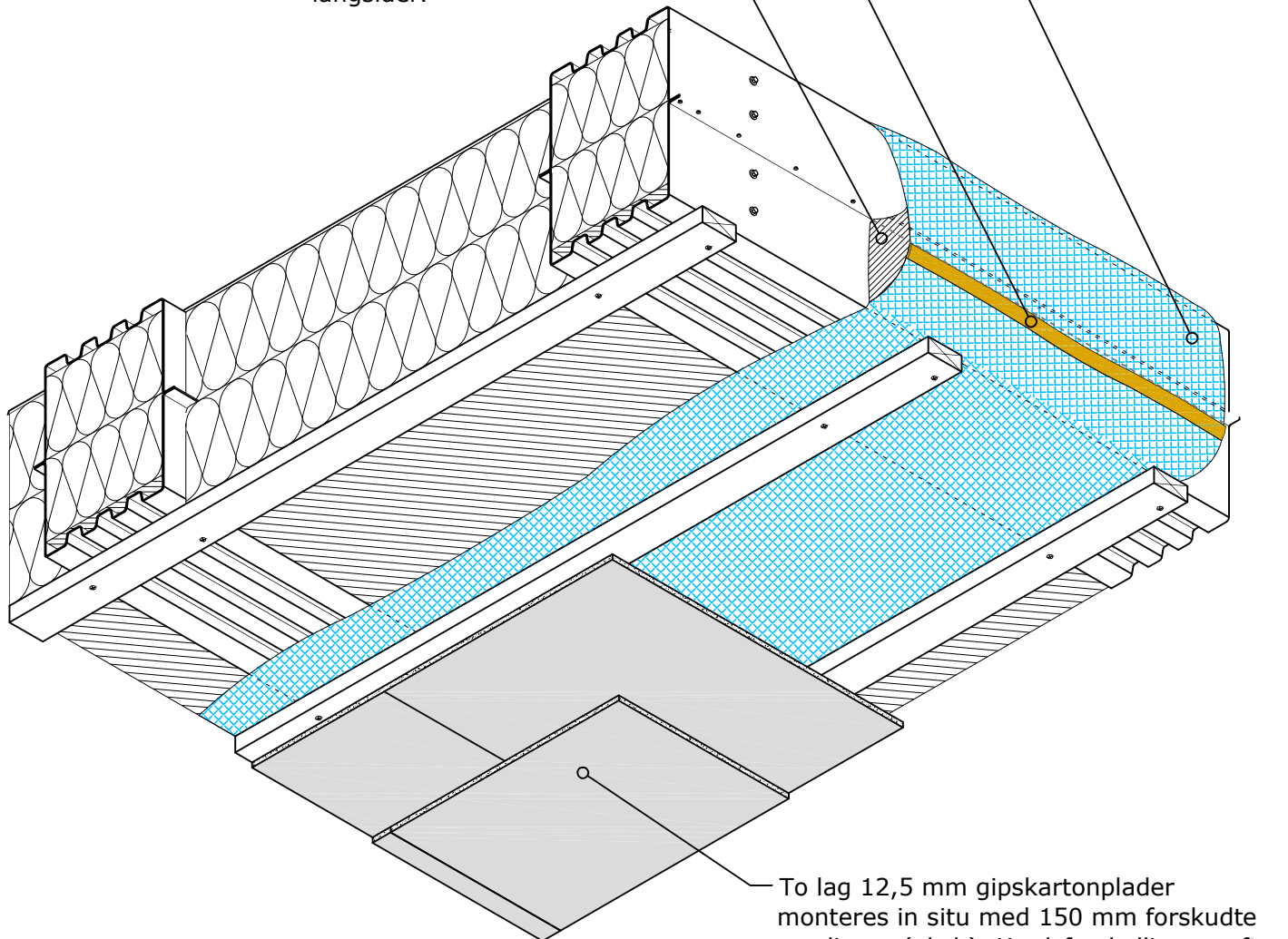
REI 30

V. færdigt loft m. gips

Dampspærre ført op over siden på tagkassetten og fastgjort under tagdugen i kanten.

Butylbånd for tætning på den ene side. Filmen trækkes af *efter* montage.

Mineraluldspose på tagkassetten langsider.



To lag 12,5 mm gipskartonplader monteres in situ med 150 mm forskudte samlinger (eksl.). Krydsforskalling er ofte nødvendig for genopretning af loft, specielt langs loftets begrænsninger.

Loftbeklædning på ståltagelement:

Dampspærre.

Forskalling 30x70 mm trælægter pr. 600 mm

Fordele:

Forskalling på undersiden, er den konkurrencedygtige loftbeklædning leveret på et ståltagelement, hvor der efterfølgende udføres færdigt loft med krydsforskalling, to lag gips, træbeton etc.

Indeholdt i leverance:

30x70 mm forskalling pr. 600 mm.

Krydsforskalling, gips, skyggelister mv., udføres/leveres af anden entreprise/leverandør.

 SkanDek TAGELEMENTER SkanDek Tagelementfabrik A/S Langelandsvej 3 DK-9500 Hobro Tlf.: +45 96 52 52 96 Fax: +45 96 52 52 97 Website: www.skandek.dk	Tegning godkendes for:
	Sign.:
	Godk. dato:
Sag: Elementtyper og funktionskrav	
Ordrenr.:	Detalje nr: 8 af 11
Tegner: RØS	Mål.:
Tegningsdato: 17.12.2008	Tegningsnr.:
Fil: SkanD_Funktionskrav_20081217	D708
<small>© SkanDek Tagelementfabrik A/S (SkanDek) Denne tegning og alle rettigheder tilhører SkanDek. Enhver brug udover de formål hvormed tegningen er udarbejdet og/eller overdragelse til tredjemand kan kun ske med Skandeks skriftlige samtykke. Overtrædelse af ovennævnte tekst kan medføre erstatnings ansvar.</small>	